

Coflex PRO, una marca de Coflex  
SOLUCIONES HIDRÁULICAS EN LA CONSTRUCCIÓN

### ¿Qué es PEX?

El tubo de polietileno reticulado (PEX, por su nombre en inglés Cross-linked polyethylene) es un tubo plástico, flexible y de alta resistencia a la corrosión y altas temperaturas, utilizado para la conducción y distribución de agua

Esta tecnología, desarrollada en Europa hace más de 30 años, cuenta en la actualidad con una gran aceptación en el mercado europeo y estadounidense, con múltiples historias de éxito y amplias pruebas de durabilidad y desempeño del material

Cumplimiento de Normas	ASSE 1061	ASTM F877	ASTM F876	NSF/ANSI 14	NSF/ANSI 61	NSF 372	ASTM F1087	ASTM F2098	CSA B137.5	UPC, IPC cUPC
Tubería PEX		X	X	X	X					
Conexiones Rápidas PEX	X				X	X			X	X
Conexiones Rápidas Universales Latón	X				X	X				X
Conexiones de Espiga		X		X			X	X		
Manifold MC Central / ML Local	ML	MC		ML	ML	MC			MC	

## CONEXIONES RÁPIDAS UNIVERSALES LATÓN



### Características

- Disponibles en diámetros desde 1/2" hasta 2"
- Compatibles con tubería de Cobre, CPVC y PEX
- No necesita herramientas, soldadura ni pegamentos para su instalación
- Fabricadas en latón DZR libre de plomo
- Removibles y reutilizables.
- Aprobado su uso embebido\*
- En medidas mayores a 1" con tubería PEX, se requiere insertar un refuerzo de cobre antes de realizar la conexión

### Temperatura y presión

- 80 psi @ 200°F    5.6 kgf/cm<sup>2</sup> @ 93°C
- 100 psi @ 180°F    7 kgf/cm<sup>2</sup> @ 82°C
- 160 psi @ 73.4°F    11.25 kgf/cm<sup>2</sup> @ 22.8°C

### Conexión



## CONEXIONES ESPIGA



- Conexiones diseñadas para diámetros: 1/2", 3/4" y 1"
- Ensamble realizado mediante abrazadera (método clamping)
- Utiliza una sola herramienta para las 3 medidas
- Fabricadas en polímero de alta ingeniería PPSU y latón libre de plomo
- Abrazaderas de acero inoxidable

### Temperatura y presión:

- 80 psi @ 200°F    5.6 kgf/cm<sup>2</sup> @ 93°C
- 100 psi @ 180°F    7 kgf/cm<sup>2</sup> @ 82°C
- 160 psi @ 73.4°F    11.25 kgf/cm<sup>2</sup> @ 22.8°C

### Conexión



## SISTEMA DE TUBERÍA

Seguridad en instalaciones hidráulicas





## TUBERÍA PEX



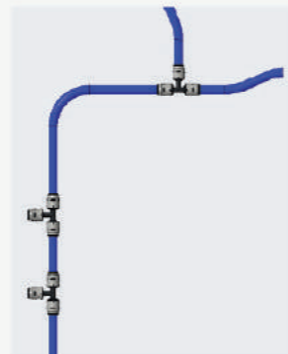
### Características

- Estructura química reticular:
  - Resistencia a temperaturas elevadas
  - Mayor resistencia a químicos y agua clorada
- Flexibilidad:
  - Resistente al congelamiento de agua
  - Permite esquivar obstáculos en la construcción sin utilizar codos y conexiones extras
  - Dobla esquinas (90°) sin utilizar codos, disminuye ruido y golpe de ariete
  - Permite realizar instalaciones con distintos esquemas hidráulicos que optimizan el uso de conexiones y tubería de acuerdo a las necesidades del cliente.
- Presentación en rollos de 30 y 91 metros:
  - Facilita el transporte y almacenamiento
  - Permite tendidos largos, continuos, sin utilizar conexiones
- Medidas: ½", ¾" y 1", en azul y rojo.  
1 ¼", 1 ½" y 2" en blanco.
- Máxima presión: 11 kgf/cm<sup>2</sup> (160 psi)
- Temperatura de trabajo: 0° C a 93 °C

## ESQUEMAS HIDRÁULICOS

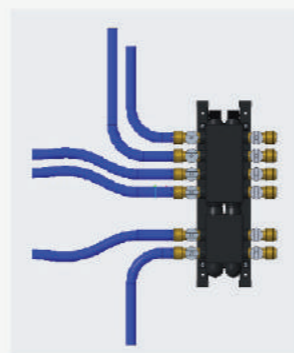
### Tronco y ramal

- Esquema tradicional, utilizado con sistemas rígidos comunes
- Utiliza una línea troncal con derivaciones hacia cada uno de los servicios requeridos



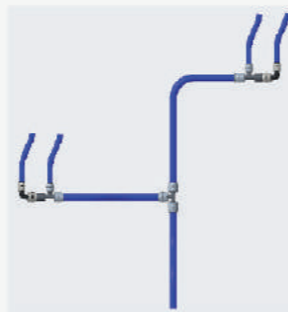
### Manifold central

- Funge como un distribuidor central
- Permite el control de cada punto de uso de manera independiente
- Cuenta con válvula de esfera en cada puerto
- Optimiza el uso de conexiones



### Manifold local

- Combinación de los dos sistemas anteriores.
- Permite que cada habitación cuente con un manifold con los puertos que requiere
- Facilita el mantenimiento, sin cortar el suministro de agua general
- Optimiza el uso de tubo y conexiones



## CONEXIONES RÁPIDAS PEX



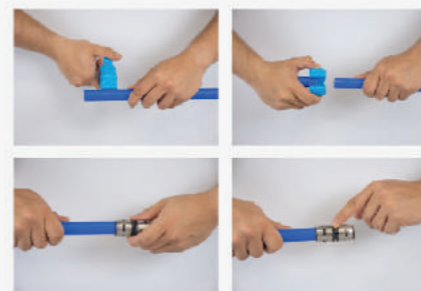
### Características

- Conexiones diseñadas para diámetros: 1/2", 3/4" y 1"
- No requiere herramientas para su instalación, se ensambla manualmente. No requiere soldadura, pegamentos ni termofusión
- Indicador visual que permite cerciorarse inmediatamente que la conexión está realizada correctamente
- Instalación permanente
- Fabricadas en polímero de alta ingeniería. PPSU
- Aprobado su uso embebido\*

### Temperatura y presión

- 80 psi @ 200°F    5.6 kgf/cm<sup>2</sup> @ 93°C
- 100 psi @ 180°F    7 kgf/cm<sup>2</sup> @ 82°C
- 160 psi @ 73.4°F    11.25 kgf/cm<sup>2</sup> @ 22.8°C

### Conexión



## MANIFOLD

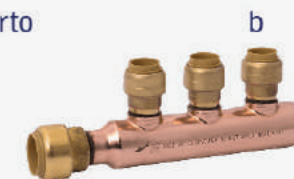
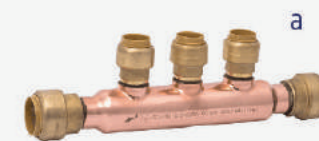
### Central

- Cuerpo fabricado en Polisulfona
- Entrada de ¾", Salidas ½"
- Disponible en 12 y 24 puertos
- Cuenta con válvulas de esfera de ½" para cada puerto
- Válvulas compatibles con cobre, CPVC y PEX



### Local

- Cuerpo fabricado en cobre.
- Entrada de ¾", Salidas ½"
- Disponible en 3 y 4 puertos, abierto (a) o cerrado (b)
- Entradas y puertos compatibles con cobre, CPVC y PEX



### Tee modular

- Tee modular de conexión rápida PEX modelo CP-TM221
- Permite la personalización de un manifold de acuerdo a las necesidades de la instalación

