

# Conexiones de **Compresión** Multicapa Gas

- ✓ Conexiones de compresión con anillo truncado
- ✓ Fabricadas en latón con recubrimiento de níquel
- ✓ Doble o-ring en la espiga de la conexión
- ✓ Disponibles en 3/8", 1/2", 3/4" y 1"
- ✓ Aprobado su uso embebido y a la intemperie



## Beneficios

- ✓ No requiere el uso de herramientas eléctricas para su conexión
- ✓ No requiere el uso de adhesivos, lubricantes ni soldaduras
- ✓ Evita la corrosión por efecto de par galvánico
- ✓ Ajuste manual, basta con el uso de dos llaves ajustables (pericas) para girar 1/2 vuelta

## Datos Técnicos

- ✓ Temperatura de operación -20 °C a 60 °C (-4 °F a 140 °F)
- ✓ Presión de trabajo Máx: 14 kgf/cm<sup>2</sup> a 23 °C (200 psi)

## Materiales de Fabricación

- ✓ Cuerpo Latón con recubrimiento de níquel
- ✓ O-ring Nitrilo
- ✓ Anillo de compresión Latón natural
- ✓ Arandela PTFE

## País de origen

- Conexiones                      China

## Certificaciones Conexiones

NOM-002-SECRE-2011 - Instalaciones de aprovechamiento de gas natural

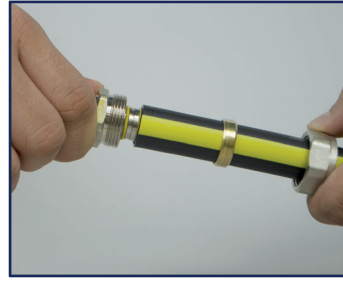
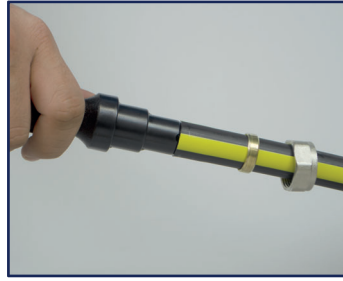
NOM-004-SEDG-2004 - Instalaciones de aprovechamiento de gas L.P. diseño y construcción

NMX-X-021-SCFI-2014 - Industria del gas – Tubos multicapa a base de polietileno y aluminio para la conducción de gas natural (GN) y gas licuado de petróleo (GLP) – Especificaciones y métodos de ensayo

## Advertencias

- Utilice solamente las conexiones de compresión Coflex PRO Gas, identificadas con el nombre de la marca en la contratuerca de la conexión.
- Para el apriete de las conexiones nunca deberá usarse herramienta dentada (llave tipo Stillson o de presión) pues la capa PROtectora de níquel se puede dañar. Deberán usarse llaves tipo ajustable (perica) o inglesa. Evite golpear las conexiones para lograr el apriete.
- Gire  $\frac{1}{2}$  vuelta después del ajuste manual para asegurar una conexión correcta.
- No utilice conexiones con componentes faltantes, todas las conexiones deben contar con: contratuerca, dos o-rings, anillo truncado y arandela de teflón.
- Verifique que las conexiones y sus componentes no presenten daños, en caso de que se detecte lo contrario, quite y reemplace dicha conexión.
- El uso de cualquier componente descrito anteriormente que no esté suministrado y comercializado bajo la marca Coflex PRO Gas, invalida la aplicación de cualquier garantía al usuario otorgada por Coflex.

## Conexión



Realice un corte recto en la tubería, utilizando tijeras tipo navaja.

Separe la contratuerca y anillo de compresión de la conexión.

Inserte la contratuerca y anillo en la tubería.

Avellane la tubería con ayuda del avellanador, de acuerdo al diámetro utilizado.

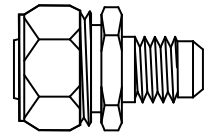
Inserte la conexión en la tubería, hasta el tope.

Apriete manualmente la contratuerca en el cuerpo de la conexión.

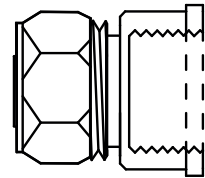
Realice un último apriete girando, al menos, 1/2 vuelta con un par de pinzas ajustables.

## Modelos y Dimensiones

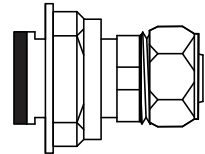
Modelo	Descripción	Medida	A	B
CG-AF00	Adaptador Flare	3/8" x 3/8" Flare	3/8"(16)	3/8" M Flare
CG-AF01	Adaptador Flare	1/2" x 3/8" Flare	1/2"(20)	3/8" M Flare



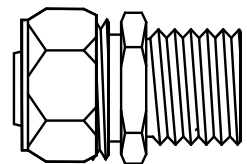
Modelo	Descripción	Medida	A	B
CG-AH10	Adaptador Hembra	3/8" x 1/2" FNPT	3/8"(16)	1/2" FNPT
CG-AH11	Adaptador Hembra	1/2" x 1/2" FNPT	1/2"(20)	1/2" FNPT
CG-AH22	Adaptador Hembra	3/4" x 3/4" FNPT	3/4"(25)	3/4" FNPT
CG-AH33	Adaptador Hembra	1" x 1" FNPT	1"(32)	1" FNPT



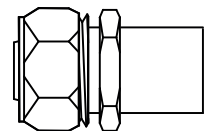
Modelo	Descripción	Medida	A	B
CG-AGM11	Adaptador Hembra	1/2" x DN20 (Medidor GN)	1/2" (20)	DN20 (medidor)
CG-AGM22	Adaptador Hembra	3/4" x DN20 (Medidor GN)	3/4" (25)	DN20 (medidor)



Modelo	Descripción	Medida	A	B
CG-AM00	Adaptador Macho	3/8" x 3/8" MNPT	3/8"(16)	3/8" MNPT
CG-AM01	Adaptador Macho	1/2" x 3/8" MNPT	1/2"(20)	3/8" MNPT
CG-AM10	Adaptador Macho	3/8" x 1/2" MNPT	3/8"(16)	1/2" MNPT
CG-AM11	Adaptador Macho	1/2" x 1/2" MNPT	1/2"(20)	1/2" MNPT
CG-AM22	Adaptador Macho	3/4" x 3/4" MNPT	3/4"(25)	3/4" MNPT
CG-AM33	Adaptador Macho	1" x 1" MNPT	1"(32)	1" MNPT

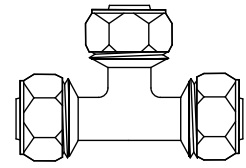


Modelo	Descripción	Medida	A	B
CG-AS10	Adaptador Soldable	3/8" x 1/2" SOLD	3/8"(16)	1/2" SOLD
CG-AS11	Adaptador Soldable	1/2" x 1/2" SOLD	1/2"(20)	1/2" SOLD
CG-AS22	Adaptador Soldable	3/4" x 3/4" SOLD	3/4"(25)	3/4" SOLD
CG-AS33	Adaptador Soldable	1" x 1" SOLD	1"(32)	1" SOLD

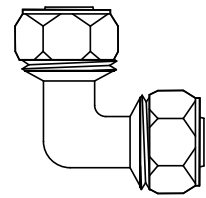


# Conexiones de Compresión Multicapa Gas **coflex**<sup>®</sup> PRO GAS

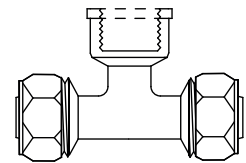
Modelo	Descripción	Medida	A	B	C
CG-TE000	T	3/8" x 3/8" x 3/8"	3/8"(16)	3/8"(16)	3/8"(16)
CG-TE111	T	1/2" x 1/2" x 1/2"	1/2"(20)	1/2"(20)	1/2"(20)
CG-TE222	T	3/4" x 3/4" x 3/4"	3/4"(25)	3/4"(25)	3/4"(25)
CG-TE333	T	1" x 1" x 1"	1"(32)	1"(32)	1"(32)



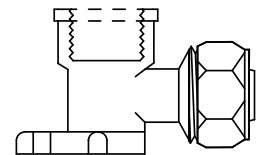
Modelo	Descripción	Medida	A	B
CG-EU00	Codo 90°	3/8" x 3/8"	3/8"(16)	3/8"(16)
CG-EU11	Codo 90°	1/2" x 1/2"	1/2"(20)	1/2"(20)
CG-EU22	Codo 90°	3/4" x 3/4"	3/4"(25)	3/4"(25)
CG-EU33	Codo 90°	1" x 1"	1"(32)	1"(32)



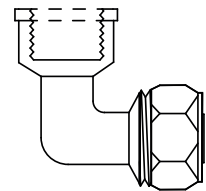
Modelo	Descripción	Medida	A	B	C
CG-TH001	T Hembra	3/8" x 3/8" x 1/2" FNPT	3/8"(16)	3/8"(16)	1/2" FNPT
CG-TH111	T Hembra	1/2" x 1/2" x 1/2" FNPT	1/2"(20)	1/2"(20)	1/2" FNPT



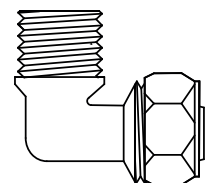
Modelo	Descripción	Medida	A	B
CG-EH10S	Codo Hembra c/ Soporte	3/8" x 1/2" FNPT	3/8"(16)	1/2" FNPT



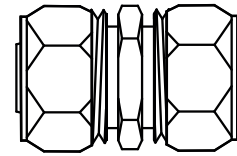
Modelo	Descripción	Medida	A	B
CG-EH10	Codo Hembra	3/8" x 1/2" FNPT	3/8"(16)	1/2" FNPT
CG-EH11	Codo Hembra	1/2" x 1/2" FNPT	1/2"(20)	1/2" FNPT
CG-EH22	Codo Hembra	3/4" x 3/4" FNPT	3/4"(25)	3/4" FNPT
CG-EH33	Codo Hembra	1" x 1" FNPT	1"(32)	1" FNPT



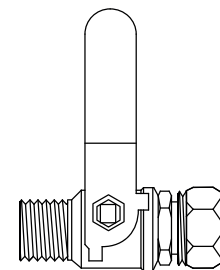
Modelo	Descripción	Medida	A	B
CG-EM10	Codo Macho	3/8" x 1/2" MNPT	3/8"(16)	1/2" MNPT
CG-EM11	Codo Macho	1/2" x 1/2" MNPT	1/2"(20)	1/2" MNPT
CG-EM22	Codo Macho	3/4" x 3/4" MNPT	3/4"(25)	3/4" MNPT
CG-EM33	Codo Macho	1" x 1" MNPT	1"(32)	1" MNPT



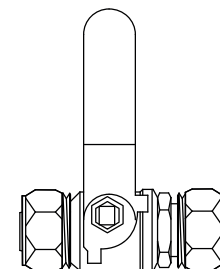
Modelo	Descripción	Medida	A	B
CG-CU00	Cople	3/8" x 3/8"	3/8"(16)	3/8" (16)
CG-CU11	Cople	1/2" x 1/2"	1/2"(20)	1/2"(20)
CG-CU22	Cople	3/4" x 3/4"	3/4"(25)	3/4" (25)
CG-CU33	Cople	1" x 1"	1"(32)	1"(32)
CG-CU10	Cople	1/2" x 3/8"	1/2"(20)	3/8"(16)
CG-CU20	Cople	3/3" x 3/8"	3/4"(25)	3/8"(16)
CG-CU21	Cople	3/4" x 1/2"	3/4"(25)	1/2"(20)
CG-CU32	Cople	1" x 3/4"	1"(32)	3/4"(25)



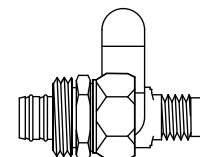
Modelo	Descripción	Medida	A	B
CG-VI10	Válvula de Inserción	3/8" x 1/2" MNPT	3/8"(16)	1/2" MNPT
CG-VI11	Válvula de Inserción	1/2" x 1/2" MNPT	1/2"(20)	1/2" MNPT
CG-VI22	Válvula de Inserción	1/2" x 1/2" MNPT	3/4"(25)	3/4" MNPT
CG-VI33	Válvula de Inserción	1/2" x 1/2" MNPT	1"(32)	1" MNPT



Modelo	Descripción	Medida	A	B
CG-VE00	Válvula de Esfera	3/8" x 3/8"	3/8"(16)	3/8" (16)
CG-VE11	Válvula de Esfera	1/2" x 1/2"	1/2"(20)	1/2"(20)
CG-VE22	Válvula de Esfera	3/4" x 3/4"	3/4"(25)	3/4" (25)
CG-VE33	Válvula de Esfera	1" x 1"	1"(32)	1"(32)



Modelo	Descripción	Medida	A	B
CG-VF00	Válvula Flare	3/8" x 3/8" Flare	3/8"(16)	3/8" M Flare
CG-VF01	Válvula Flare	1/2" x 3/8" Flare	1/2"(20)	3/8" M Flare



Modelo	Descripción	Medida	A
CG-TA00	Tapón	3/8"	3/8"(16)
CG-TA01	Tapón	1/2"	1/2"(20)
CG-TA02	Tapón	3/4"	3/4"(25)
CG-TA03	Tapón	1"	1"(32)

